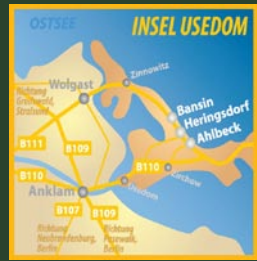




*Ferienappartements
Haus & Villa Flora*



Beispielwohnung



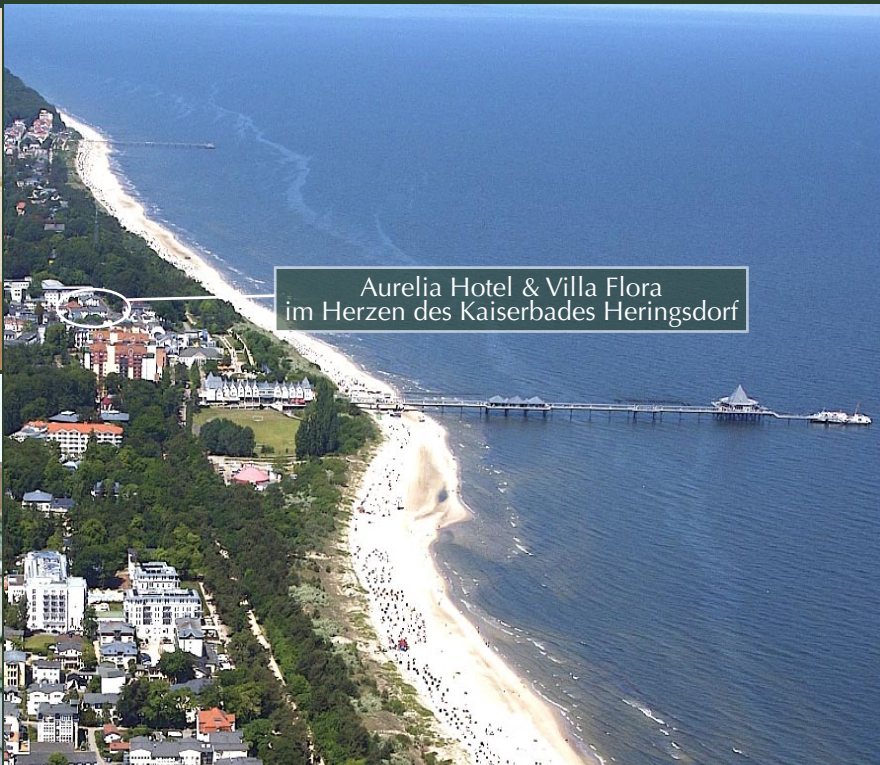
AURELIA
HOTEL & VILLEN

Telefon 038378 - 4776-0

www.aurelia.net

17424 Seebad Heringsdorf

Grenzstraße 1



Aurelia Hotel & Villa Flora
im Herzen des Kaiserbades Heringsdorf



Villa & Haus Flora - Kirchsteig 2 a

im Herzen des Kaiserbades Heringsdorf, nahe der Seebrücke

Mitten im Herzen Heringsdorfs liegen Villa und Haus Flora in einem ruhigen Innenhof am idyllischen kleinen Hartmann-Drewitz-Park. Auf der ehemaligen Streuobstwiese fand wohl schon der Berliner Landschaftsmaler Hartmann-Drewitz, der eine Zeitlang in der gleichnamigen Villa am Park lebte, die Inspiration für seine Naturimpressionen.

Die umstehenden Villen bilden eine Oase der Ruhe mitten im Ortszentrum rund um Flora und Lysander. Man wohnt ruhig und grün, während der lebhafteste Ortskern mit Geschäften und Restaurants, die Seebrücke und die

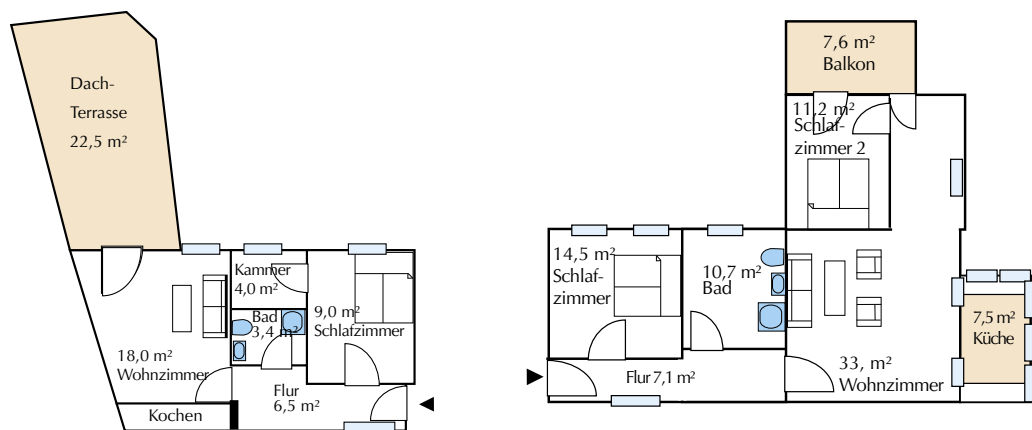
Strandpromenade nur einen kurzen Spaziergang entfernt liegen: „vorne Stadt und hinten Land“.

Die Nutzung der Wellnessoase im Aurelia Hotel St. Hubertus mit Schwimmbad, Sauna, Tepidarium und Osmanischem Dampfbad (ca. 5 Autominuten entfernt) ist im Preis inbegriffen. Dort erfolgt auch die Schlüsselübergabe. Im Restaurant 1900 kann ein Frühstücksbuffet dazugebucht werden.

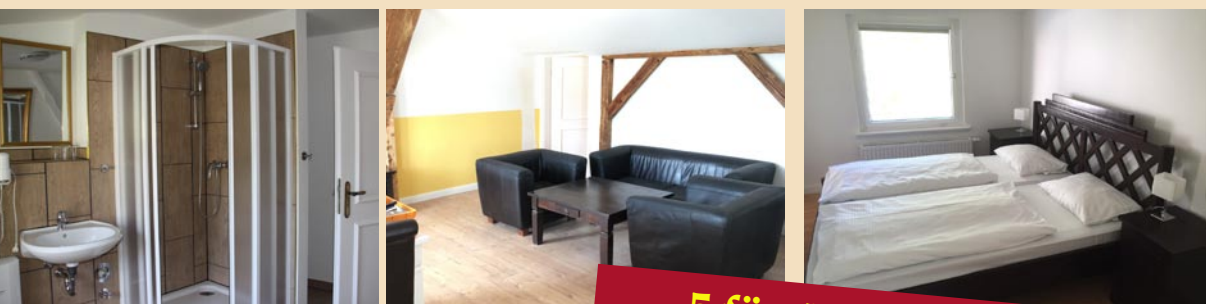
Tipp: Mieten Sie doch ein Fahrrad und radeln Sie die Promenade entlang zum Hotel!

Ferienwohnungen in Haus & Villa Flora

geräumige Wohnungen mit Wohnzimmer und 1 -3 separaten Schlafzimmern, Duschbad, Flachbild-TV, WLAN im Zimmer, Veranda oder Balkon, 1-2 separate Schlafzimmer, Parkplätze vorhanden (gegen Gebühr)



Beispielgrundrisse Wohnungen 23 und 24 - unsere Wohnungen sind sehr individuell geschnitten!



„5 für 4“ 5 Nächte b
alle Saisonzeiten außer Sommerferien



Preise 2016:

Sommer

2-Raum App.: 200 € ÜN/ 2 Pers.

3-Raum App.: 215 € ÜN/ 2 +1 P.*

Sommerferien/ Weihnachten, Silvester

2-Raum App.: 220 € ÜN/ 2 Pers.

3-Raum App.: 235 € ÜN/ 2 +1 P.*

Winter

2-Raum App.: 85 € ÜN/ 2 Pers.

3-Raum App.: 95 € ÜN/ 2 +1 P.*

Herbst

2-Raum App.: 110 € ÜN/ 2 Pers.

3-Raum App.: 130 € ÜN/ 2 +1 P.*

*2+1 P. = 2 Erw. + 1 Kind bis 12 J.

inklusive:

- Bettwäsche
- Handtuch-Erstausrüstung
- Endreinigung
- Nutzung der Wellnessoase im Aurelia Hotel St. Hubertus
- Frühstück zubuchbar

Kinder 0-5 J.: frei
 Kinder 6-12 J.: 10 €
 Aufbettung ab 13 J.: 20 €
 Frühstück: 15 €
 Frühstück Kind 6-12: 3,50 €

Winter:

01.11.-17.12.16

Herbst:

11.09.-02.10., 04.10.-31.10.16

Sommer

01.07.-21.07., 29.8.-10.9., 03.10.

Sommerferien/ Weihnachten, Silvester

22.07.-28.08., 18.12.16-01.01.17

Mindestaufenthalte

Ferienwohnungen (außer Sommer/ Sommerferien): 2 ÜN
 Ostern, Himmelf., Pfingsten: 3 ÜN
 Weihnachten / Silvester: 3 ÜN
 Sommer/Sommerferien: 5 ÜN



AURELIA
HOTEL & VILLEN

038378/ 4776-0
 www.aurelia.net
 17424 Heringsdorf
 Kirchsteig 2 a

Villa & Haus Flora

Wegbeschreibung

Villa & Haus Flora
Kirchsteig 2a
17424 Seebad Heringsdorf

Wegbeschreibung zum Aurelia Hotel St. Hubertus - Schlüsselübergabe!

In Anklam folgen Sie der Richtung „Insel Usedom“. Folgen Sie der B110, bis Sie ins Seebad Ahlbeck kommen.

Biegen Sie in Ahlbeck hinter dem Bahnübergang nach links auf die B111 ab und folgen Sie ihr für einige hundert Meter. Direkt **hinter dem Netto-Markt** (noch vor der Ostseetherme Ahlbeck) biegen Sie rechts in die **Saarstraße** ein. Biegen Sie die 3. Querstraße links ab (**Goethestraße**). Das Aurelia Hotel St. Hubertus liegt unmittelbar hinter der nächsten kleinen Kreuzung auf der rechten Seite. Sie können zum Einchecken vorübergehend im Innenhof stehenbleiben

Wegbeschreibung zu Villa und Haus Flora

Achtung, der Kirchsteig ist für Autofahrer gesperrt!
Sie erreichen Villa und Haus Flora nur über die Klenzestraße durch den Innenhof!

Fahren Sie zurück auf die Hauptstraße und **folgen Sie der Hotel-Route C**. Sie fahren auf der Lindenstraße/ Bülower Straße/ Neuhofer Straße (L266), die Heringsdorf durchquert, bis zum **Setheweg** und biegen dort ab. Nach ca. 150m, an der nächsten Kreuzung, fahren Sie links in die August-Bebel-Straße, um dann **in Höhe der Kirche rechts in die Klenzestraße** abzubiegen, die die Anhöhe hinunterführt.

Nach ca. 100 m befindet sich auf der linken Seite die Villa Hartmann-Drewitz (Klenzestraße 15); fahren Sie **vor der Villa** in den Innenhof und durchqueren Sie ihn. Hinten im Hof liegen Haus und Villa Flora.

